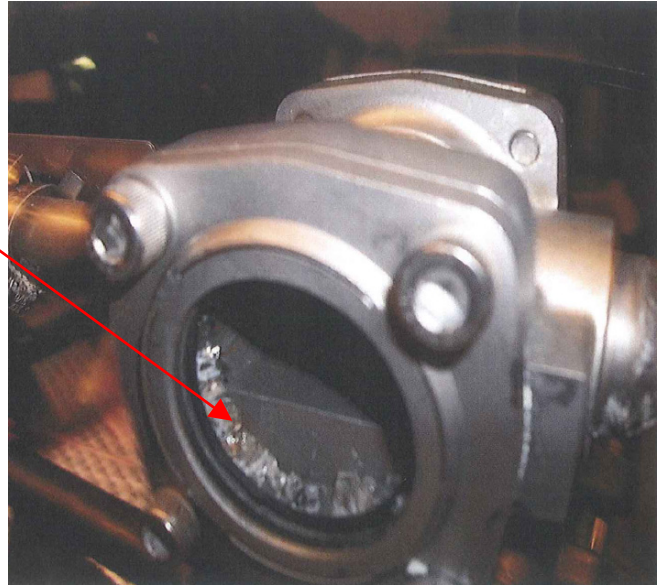


Annexe 5

Débitmètre Flamanville 1 RPE 015 ID

Vitre éclatée

Source : Fiche d'analyse – Service Fiabilité – Ingénierie Exploitation – Analyse absence palette dans 1RPE 015ID
CNPE de Flamanville, 29/10/2012



EDF DIRECTION PRODUCTION INGÉNIERIE Centre Nucléaire de Production d'Electricité de FLAMANVILLE	FIGHE D'ANALYSE (1) Service Fiabilité – Ingénierie Exploitation	Réf : D5330-12-1907 (2) Indice : 00____ Nb d'annexe(s) : 2 Page : 1 / 4
Objet / Résumé : Analyse absence palette dans 1RPE 015ID		Tranche et système concerné : 1 RPE 015 ID

Les constats faits en local (voir photos) montrent que la vitre et surtout la grille de protection ont été arrachées par le fluide débitant par cette partie ruptée (pression 155bar et 297°C au début du transitoire).



Source : Rapport public – Evénement du 24 octobre 2012 à la centrale de Flamanville lors de la remise en service d'un circuit – Fuite sur le circuit primaire dans le bâtiment réacteur (volume total estimée à 22 m³)
http://energie.edf.com/fichiers/fckeditor/Commun/En_Direct_Centrales/Nucleaire/Centrales/Flamanville/Evenements/documents/rapport_public_flamanville.pdf